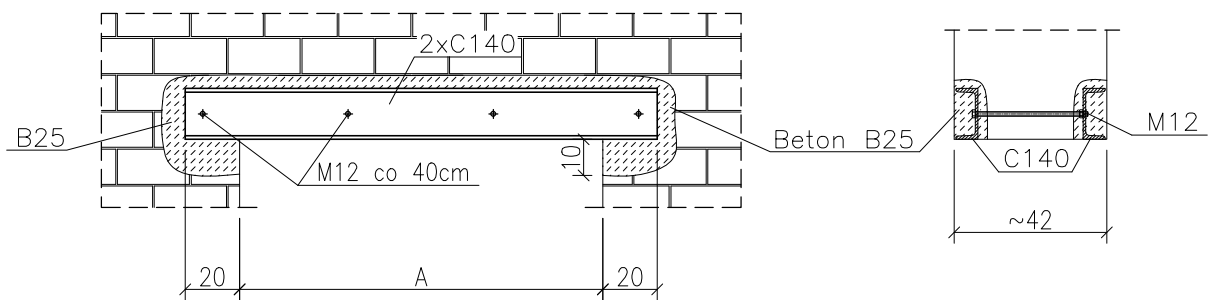


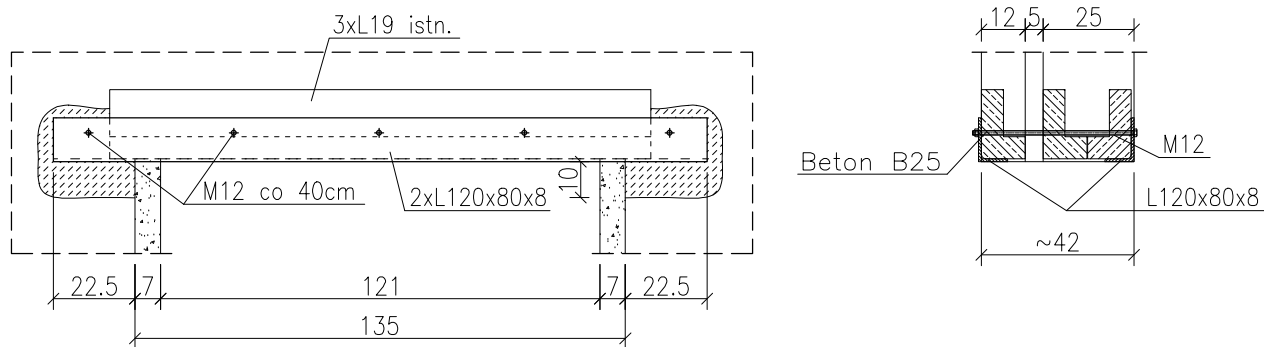
Nadproża stalowe N1 1:20  
Pomieszczenia 117 i 217



Lokalizacja nadproża	Szerokość A
Pomieszczenie 117	92cm
Pomieszczenie 217	102cm

ZESTAWIENIE STALI Kształtowej - Nadproża Stalowe N1 i N2						
NADPROŻE	PROFIL	DŁUGOŚĆ [mm]	ILOŚĆ [szt.]	MASA JEDN. [kg/m]	MASA 1szt. [kg]	MASA CAŁK. [kg]
N-1 (szt.4)	C140	1500	8	16,00	24,00	192,00
N-2 (szt.1)	L120x80x8	1800	2	12,20	21,96	43,92
RAZEM [kg]:						235,92

Nadproże stalowe N2 1:20  
Pomieszczenie 136



STAL PROFILOWA S235JR

UWAGI:

- Długość poszczególnych belek dopasować na miejscu.
- Lokalizacja nadproży wg projektu architektury.

Montaż stalowych belek nadprożowych:

- podstemplować strop z obu stron ściany,
- wykuć bruzdę po jednej stronie ściany na głębokość i wysokość kształtownika z nawierceniem otworów dla prętów i osadzić jedną część nadproża;
- wykuć bruzdę po drugiej stronie ściany, osadzić drugą część nadproża i mocno skręcić śrubami z pręta Ø12;
- po osadzeniu belek i ściągnięciu śrubami wypełnić przestrzeń między belkami betonem oraz skrajne belki wyszpaldować cegłą i otynkować;
- wybić otwór lub poszerzenie w ścianie;
- przed przystąpieniem do prac budowlanych sprawdzić wymiary na budowie.

NAZWA OBIEKTU BUDOWLANEGO: Budynek Zespołu Szkół Nr1		
ADRES OBIEKTU BUDOWLANEGO: ul. Bohaterów Warszawy 4, 11–700 Mrągowo, dz. nr 156/5, 157/5, obręb: 4		
PROJEKTOWAŁ: mgr inż. Łukasz Kosecki upr.nr.ewid. SWK/0119/PWOK/11		
SPRAWDZIŁ: mgr inż. Artur Łakomiec upr.nr.ewid. SWK/0129/P00K/12		
TYTUŁ RYSUNKU: KONSTRUKCJA NADPROŻY STALOWYCH		
BRANŻA: KONSTRUKCJA		
FAZA OPRACOWANIA: PROJEKT BUDOWLANY		
SKALA : 1:20	DATA OPRACOWANIA: czerwiec 2016	NUMER RYSUNKU: K01